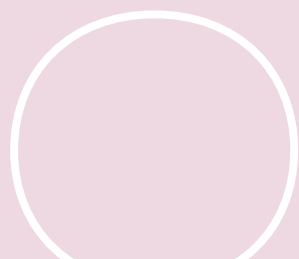


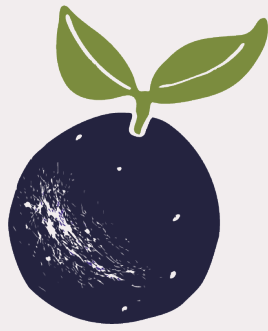


 Galena®



PLINIVIN®





Especial PLINIVIN®

Jabuticaba: a “berry” brasileira

A jabuticaba (*Plinia cauliflora*) é uma fruta genuinamente brasileira, comumente encontrada na Mata Atlântica e no Cerrado, que se consolidou como um dos alimentos mais ricos em antioxidantes da biodiversidade nacional.

Muito antes da validação científica moderna, a jabuticaba já era valorizada por diversos povos indígenas, utilizada tanto como alimento quanto em preparos tradicionais associados ao cuidado e ao equilíbrio do organismo — um reconhecimento empírico que hoje encontra respaldo em pesquisas contemporâneas.

Estudos mostram que a casca da fruta concentra níveis elevados de antocianinas (principalmente C3G e D3G), além de ácido gálico, elagitaninos e taninos. Esse perfil fitoquímico diverso confere à jabuticaba um potencial biológico amplamente investigado, com resultados associados ao suporte metabólico, ao gerenciamento do peso, ao equilíbrio intestinal e à saúde hepática.

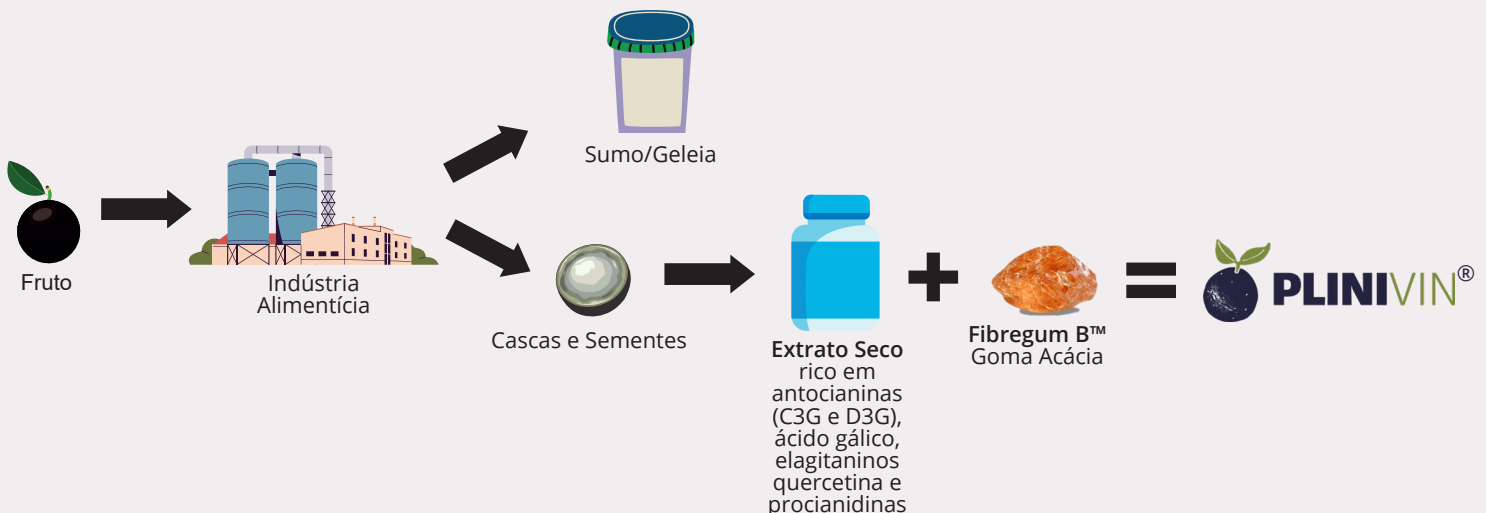
Ao integrar conhecimento tradicional e ciência contemporânea, a jabuticaba deixa de ser apenas um símbolo regional e passa a ocupar espaço estratégico no campo dos nutracêuticos, destacando-se como uma das fontes mais nobres de fenólicos tropicais já descritas.

Seu desempenho expressivo em comparação a superfrutas globais reflete não só a densidade fitoquímica da fruta, mas também o valor da biodiversidade brasileira como plataforma de inovação em saúde e longevidade.



Plinivin®: História e ciência da biodiversidade brasileira para a saúde metabólica e intestinal

Plinivin® é obtido de cascas de jabuticabas, através de um processo *upcycled* altamente controlado, capaz de preservar a integridade de diversidade de compostos fenólicos da fruta, como as antocianinas, ácido gálico, elagitaninos, quercetina e procianidinas. Ao final do processo, esse extrato é enriquecido com Fibregum B™, uma fonte de goma acácia, que é uma fibra prebiótica Low FODMAP.



Jabuticabas:

A importância para o equilíbrio metabólico!

O avanço da obesidade, da resistência à insulina, da inflamação crônica e dos desequilíbrios intestinais tem colocado o metabolismo no centro das estratégias de saúde. Nesse contexto, compostos fenólicos com múltiplos mecanismos ganham destaque - especialmente aqueles capazes de modular vias metabólicas, microbiota, inflamação e estresse oxidativo.

A jabuticaba reúne um portfólio raro desses bioativos, atuando de forma complementar em eixos essenciais do metabolismo. Estudos relacionam seus compostos à melhora da sensibilidade à insulina, à modulação inflamatória, ao equilíbrio intestinal, ao controle oxidativo e ao suporte do gerenciamento do peso.

É nesse cenário que **Plinivin®** se destaca — concentrando e padronizando essa riqueza fitoquímica a partir de cascas de jabuticaba por meio de um processo *upcycled* e controlado, e potencializando seus efeitos com Fibregum B™, uma fibra prebiótica que completa benefícios intestinais e metabólicos.

Mecanismo de ação

- **Ação antioxidante:** O ativo apresenta um ORAC médio de 1250µM TE/100g d.b. e um DPPH de 3000µM TE/100g d.b., comprovando que os polifenóis da jabuticaba neutralizam espécies reativas de oxigênio, além de fortalecer as defesas antioxidantes endógenas e prevenir o estresse oxidativo^{20 22}.

- **Atividade anti-inflamatória:** Os fitoquímicos de **Plinivin®** reduzem a expressão de citocinas pró-inflamatórias via NF-κB e TNF-α, contribuindo para menor inflamação sistêmica²³.

- **Sensibilidade à insulina e metabolismo da glicose:** os fitoquímicos presentes no **Plinivin®** atuam modulando AMPK, além de contribuir para o estímulo da ativação da via PI3K/AKT, favorecem a translocação do GLUT4, aumentam a captação de glicose e inibem a gliconeogênese hepática^{20 21 24 25}.

- **Gerenciamento do peso e metabolismo lipídico:** auxiliam na modulação da lipólise, reduzem a expansão do tecido adiposo branco e contribuem para melhora do perfil lipídico^{17 20 21 26}.

- **Cuidado intestinal e modulação de microbiota:** promovem o crescimento de bactérias benéficas (*Lactobacillus* e *Bifidobacterium*) e a produção de ácidos graxos de cadeia curta, fundamentais para o metabolismo energético e integridade da mucosa intestinal²³.

Essa ação é potencializada pela presença da goma acácia (Fibregum B™), uma fibra prebiótica FODMAP *Friendly* aprovada pelo FDA, capaz de modular positivamente a microbiota intestinal, aumentando a produção de ácidos graxos de cadeia curta (AGCC), em especial propionato e butirato, além de recuperar a função de barreira e favorecer a diminuição da inflamação intestinal.



Estudos de Eficácia

A sinergia entre os fitoquímicos da casca da jabuticaba e o Fibregum B™ tornam o **Plinivin®** um ativo com múltiplos benefícios, entre os quais se destaca: o equilíbrio metabólico, auxiliando no controle do colesterol, na diminuição da resistência à insulina e no cuidado da esteatose hepática. Além disso, **Plinivin®** também colabora para o gerenciamento do peso, saúde intestinal, cognição e longevidade. Confira os principais estudos com o ativo e extratos da jabuticaba.



A = Estudo em modelos animais (ratos ou camundongos)



H = Estudo em humanos

20 23 31 44 45 46

AÇÃO ANTIOXIDANTE

- ↓ Dano oxidativo (TBARS) (A)
- ↑ GSH (Glutaciona) e ↑ CAT (Catalase) (A)
- ↑ Capacidade antioxidante plasmática (A, H)
- ↑ Antioxidantes no sangue: até +37% (H)

13 25 28 30 46

CONTROLE DO COLESTEROL

- ↑ Excreção fecal de triglicerídeos (A)
- ↓ Triglicerídeos séricos (A)
- ↑ HDL (A)
- ↓ Colesterol total e LDL (A)

25 28 30 31 46

GERENCIAMENTO DO PESO

- ↓ Peso corporal e do tecido adiposo (A)
- ↓ Ganho de peso (A)
- ↓ Gordura corporal/visceral (A)
- ↑ Antioxidantes no sangue: até +37% (H)

23 48

SAÚDE INTESTINAL

- ↑ Lactobacillus e Bifidobacterium (A)
- ↑ AGCC (Especialmente butirato e acetato) (A)
- ↓ Escore de consistência fecal (A)
- ↓ Inflamação intestinal (A)
- ↓ Atividade de MPO, iNOS e ICAM-1 (A)
- Modula eixo intestino-cérebro (A)

21 46

ANTI-INFLAMATÓRIO

- ↓ Citocinas inflamatórias hepáticas (IL-1β, IL-6, p-IkBa) (A)
- ↓ Inflamação no tecido adiposo (↓ IL-6, ↓ TNF-α)
- ↓ TNF-α ↓ COX-2 (A)

28 30 46

SAÚDE HEPÁTICA

- ↓ ALT/ALP séricas (A)
- ↓ Área de esteatose hepática (A)
- ↓ Acúmulo de gordura hepática (A)
- ↑ SOD, CAT, GPx, GSH hepática (A)

13 20 21 25 30

RESISTÊNCIA À INSULINA

- ↑ Captação da insulina (H)
- ↓ Resistência à insulina e insulina sérica (A)
- ↑ Ativação da via de sinalização da insulina (A)
- ↓ Glicemia de jejum (A)

24 47

COGNIÇÃO

- ↓ Fosforilação anormal de tau (ligado ao Alzheimer) (A)
- Melhorou desempenho cognitivo, incluindo tarefas de atenção e memória (H)

APROVAÇÃO NA IN 28/2018:

O ativo é aprovado como seguro pela Anvisa (IN 28/2018) como fonte de antocianina da jabuticaba, para maiores de 19 anos, exceto lactantes e gestantes:

Nutriente/Substância Bioativa/Enzima	0 a 6 meses	7 a 11 meses	1 a 3 anos	4 a 8 anos	9 a 18 anos	Maiores de 19 anos	Lactantes	Gestantes
Fonte de Antocianinas da casca de jabuticaba	Não autorizado	Não autorizado	Não autorizado	Não autorizado	Não autorizado	Mínimo: 5 mg / Máximo: 28 mg	Não autorizado	Não autorizado

Dose mínima diária de **Plinivin®** : considerando a padronização de **Plinivin®** em antocianinas, a dose diária mínima do ativo é de **130mg**.

ASPECTOS FÍSICOS-QUÍMICOS E RECOMENDAÇÕES TÉCNICAS

• Aspecto:

Pó homogêneo, livre de impurezas.

• Cor:

Roxo claro.

• Odor:

Característico.

• Sabor:

Característico.

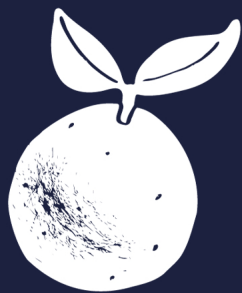


Referências

Para acessar escaneie o QR-CODE



 **Galena**[®]






PLINIVIN[®]

**Fonte de
antocianinas**

Grandes marcas pedem soluções Galena



industrial@galena.com.br

   | @galenafarmaceutica • www.galena.com.br/galenaind

Siga nossas redes sociais e fique ligado nos canais de comunicação que te deixam conectados com a Galena.

